



ŠETŘETE EFEKTIVNĚ S IZOLACÍ EXY



INFORMACE PRO MAJITELE DOMŮ

STŘÍKANÁ IZOLAČNÍ PĚNA EXY®

Stříkaná pěnová izolace EXY SPRAY SYSTEM® dokonale a bezkonkurenčně nahradí stávající a známé izolační materiály, jako je vata, foukaná celulóza - papír polystyren. EXY® pěny vytvářejí monolitický celek bez nutnosti mechanického kotvení a tím zároveň eliminují vznik tepelných mostů.

Takto izolovaná plocha nemá žádné spoje, tím kompletně eliminuje možnost proudění vzduchu ve spojích. Izolační pěna EXY SPRAY SYSTEM® vytvoří celistvou vzduchovou bariéru a vyplní všechna těžce dostupná místa. Rychlé a efektivní řešení v otázce zateplení nebo izolování domu a staveb. Rychlá aplikace až 250m² za jeden den ve dvou lidech.

OPRAVDOVÝ KOMFORT & ENERGETICKÁ ÚČINNOST

Správně aplikovaná pěna, zajistí stoprocentní utěsnění dutin ve stěnách a střepech, takže do stavby v zimě nepronikne studený vzduch a zevnitř teplo neutече. To platí v létě samozřejmě obráceně. Pěna zároveň zabrání vzniku kondenzací vlhka, neboť každému je už dnes jasné, že vlhká izolace prostě neizoluje.



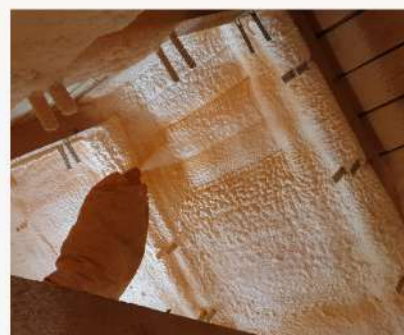
PROČ ZVOLIT IZOLACI EXY SPRAY SYSTEM®?

- ✓ Vytvoří celistvou vrstvu a vzduchovou bariéru
- ✓ 100% utěsní povrch a zabrání vzniku tepelných mostů
- ✓ Pomůže Vám snížit náklady za energie až o 70%
- ✓ Působí jako parozábrana a je odolná vůči plísním

IZOLACE, KTERÁ VÁM
UŠETŘÍ AŽ 70%
NÁKLADŮ ZA ENERGIE



podívej se,
jak probíhá izolace



09 PĚNA S OTEVŘENOU STRUKTUROU BUNĚK

Izolační pěna EXY 09® s otevřenou strukturou buněk na vodní bázi vyplní všechny mezery a zamezí prostupu vzduchu a vlhkosti ve stavební konstrukci. Díky vynikajícím difúzním vlastnostem je vhodné použití do dřevěných konstrukcí, pasivních a nízkoenergetických domů. Rychlá aplikace, možnost izolace i jinak velmi těžko dostupných míst a detailů.

EXY 09®

spray system





34 PĚNA S UZAVŘENOU STRUKTUROU BUNĚK


Nová generace stříkané pěnové izolace EXY 34 HFO® s uzavřenou strukturou buněk, je jedním z nejúčinnějších izolačních materiálů, které jsou komerčně dostupné. Tato pěna mnohonásobně zpevní stavební konstrukci, nevyžaduje mechanické kotvení izoluje veškerá těžce dostupná místa. Od 5cm tloušťky slouží jako parozábrana


EXY 34®
HFO



spray system



Nejpoužívanější	Struktura buněk	Požární klasifikace	Určeno pro	Součinitel tepelné vodivosti λ_D	Hustota jádra ($\pm 3\text{kg/m}^3$)	Zdravotně nezávadná
 spray system	difuzně otevřená	E	Novostavby, rekonstrukce, stěny a stropy, půdní vestavby, dřevostavby	0,036 W/(m.K)	8 kg/m ³	✓
 spray system	difuzně uzavřená	E	Interiér a exteriér, základy, fasády, stěny a stropy, podlahy apod.	0,025 W/(m.K)	35 kg/m ³	✓

Měkké pěny	Struktura buněk	Požární klasifikace	Určeno pro	Součinitel tepelné vodivosti λ_D	Hustota jádra ($\pm 3\text{kg/m}^3$)	Zdravotně nezávadná
 spray system	difuzně otevřená	F	Novostavby, rekonstrukce, stěny a stropy, půdní vestavby, dřevostavby	0,038 W/(m.K)	7 kg/m ³	✓
 spray system	difuzně otevřená	E	Novostavby, rekonstrukce, stěny a stropy, půdní vestavby, dřevostavby	0,036 W/(m.K)	8 kg/m ³	✓
 spray system	difuzně otevřená	E	Novostavby, rekonstrukce, stěny a stropy, půdní vestavby, dřevostavby	0,033 W/(m.K)	13 kg/m ³	✓

Středně tvrdé pěny	Struktura buněk	Požární klasifikace	Určeno pro	Součinitel tepelné vodivosti λ_D	Hustota jádra ($\pm 3\text{kg/m}^3$)	Zdravotně nezávadná
 spray system	difuzně uzavřená	E	Interiér a exteriér, základy, fasády, stěny a stropy, podlahy apod.	0,025 W/(m.K)	35 kg/m ³	✓

Střešní pěny	Struktura buněk	Požární klasifikace	Určeno pro	Součinitel tepelné vodivosti λ_D	Hustota jádra ($\pm 3\text{kg/m}^3$)	Zdravotně nezávadná
 spray system	difuzně uzavřená	E	Ploché a šikmé střechy s občasným pohybem lidí	0,025 W/(m.K)	45 kg/m ³	✓
 spray system	difuzně uzavřená	E	Ploché a šikmé střechy s občasným pohybem lidí	0,026 W/(m.K)	55 kg/m ³	✓


„Zaizolujeme cokoliv!“



podívej se, jak probíhá izolace 